

Cài đặt Oracle 10g Server -

- Login vào Windows bằng Administrator hoặc một user thuộc group Administrator.
- Download từ Internet (version 10.2.0.3 for vista, win2k8_x86) hoặc cài từ CD.
- Chạy file Setup.exe

Oracle viết chương trình cài đặt bằng java, tuy nhiên chúng ta không cần quan tâm vì Oracle đã tính hợp sẵn jre trong bộ cài đặt rồi

- Oracle 10g bắt đầu bước chuẩn bị cài đặt bằng việc kiểm tra các thông số của Hệ Điều Hành (HĐH)

Starting Oracle Universal Installer...

Checking installer requirements...

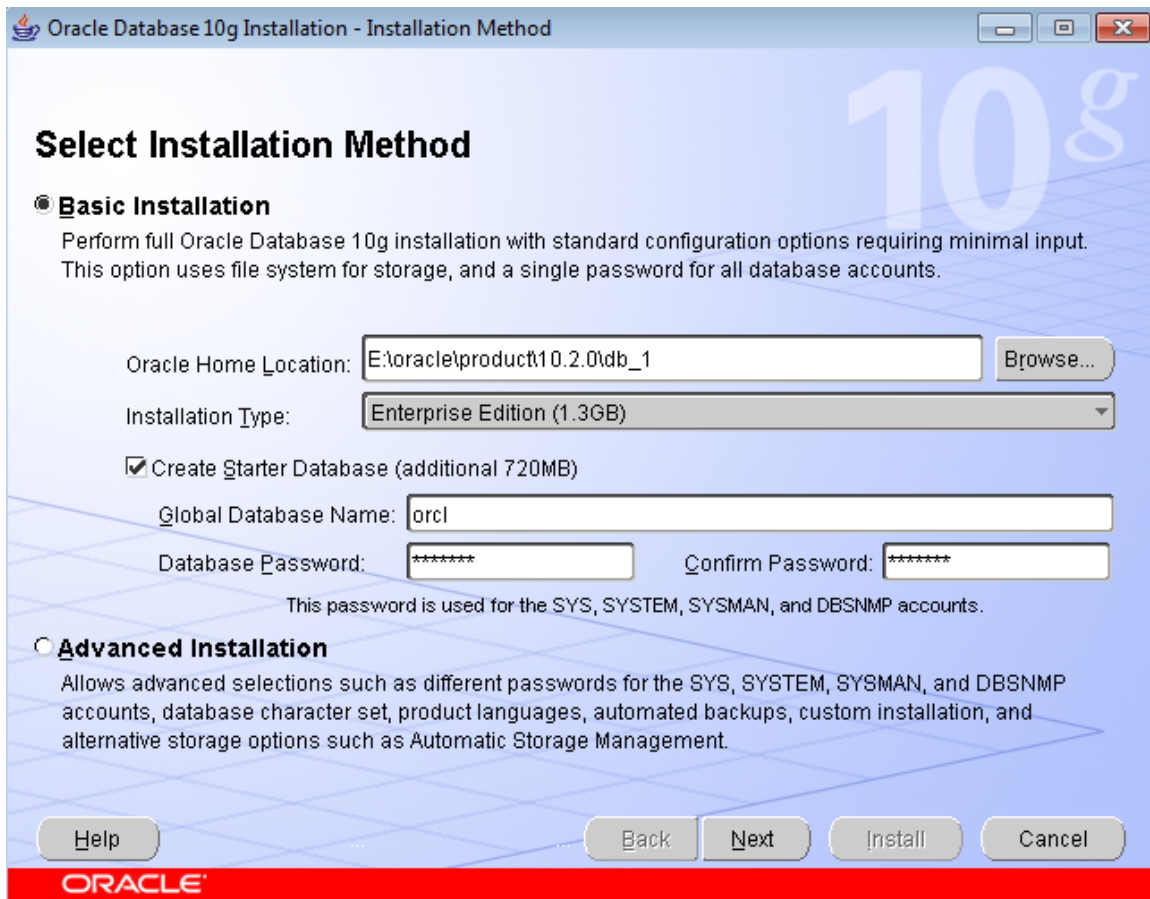
Checking operating system version: must be 4.0, 5.0, 5.1 or 5.2. Actual 5.0
Passed

Checking monitor: must be configured to display at least 256 colors. Actual 1
6777216 Passed

All installer requirements met.

Nếu các thông số bắt buộc không được thỏa mãn, Oracle sẽ không cài đặt tiếp tục ngay từ bước này

- Giao diện cài đặt xuất hiện và yêu cầu chúng ta được vào một số thông số:



Hình 1: Giao diện cài đặt Oracle 10g

Một số thông số:

Oracle Home Location: Thư mục sẽ cài Oracle E:\oracle\product\10.1.0\Db_1

Installation Type Phiên bản sẽ cài đặt, bao gồm:

- Enterprise Edition
- Standard Edition
- Personal Edition

Trong đó bản Enterprise có đầy đủ tính năng nhất.

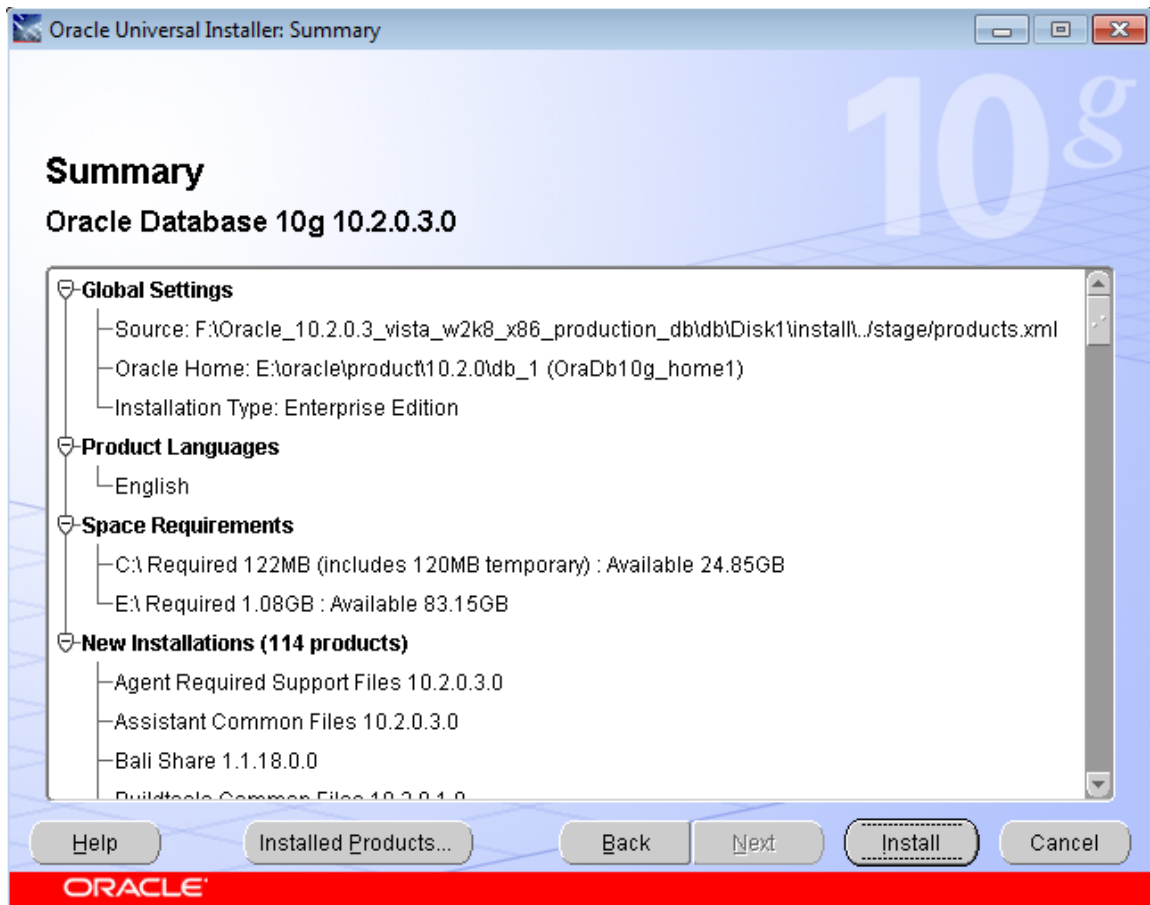
Create Starter Database - Nếu bạn chọn vào đây, trình cài đặt sẽ tạo luôn Database sau khi cài xong software. Chúng ta cũng có thể tạo thêm Database sau khi đã cài đặt xong Oracle.

Global Database Name là Tên để Oracle đặt cho Database và SID (SID is a unique name for an Oracle database instance. ---> To switch between Oracle databases, users must specify the desired SID. The SID is included in the CONNECT DATA parts of the connect descriptors in a TNSNAMES.ORA file, and in the definition of the network listener in the LISTENER.ORA file. Also known as System ID **(quan trọng)**).

Tên phải theo chuẩn đặt tên của oracle, và không dài quá 8 ký tự. Trên Windows, tên không phân biệt chữ hoa và thường.

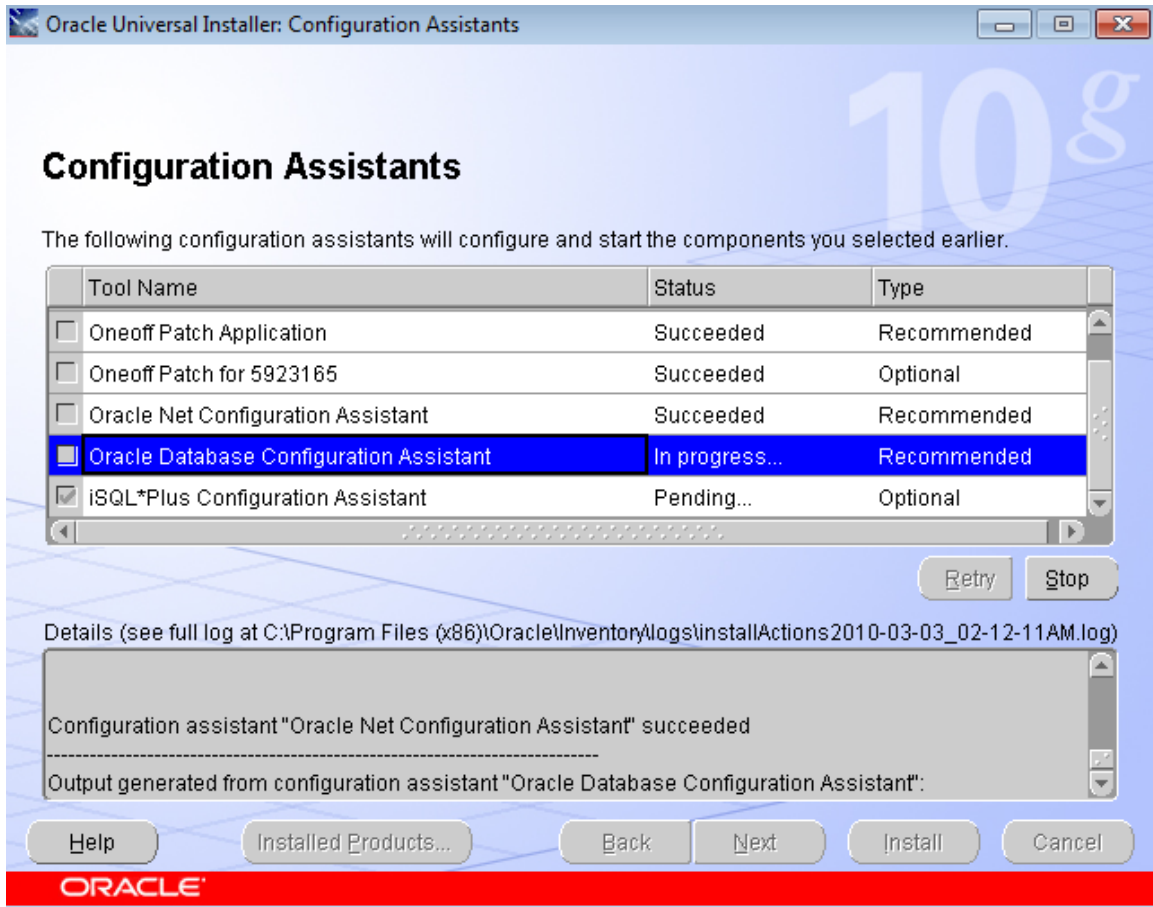
Database Password: ta có thể đặt password (giống nhau) cho tất cả các user có quyền quản trị trên Oracle như: SYS, SYSTEM, SYSMAN, DBSNMP. Các password này có thể đổi lại sau khi cài xong Database.

- Sau khi điền đầy đủ thông tin, bạn hãy bấm "Next" để tiếp tục.
- Oracle tiếp tục đưa ra bảng tổng hợp các thông số, các thành phần sẽ cài đặt, bấm vào "Install" để cài đặt.



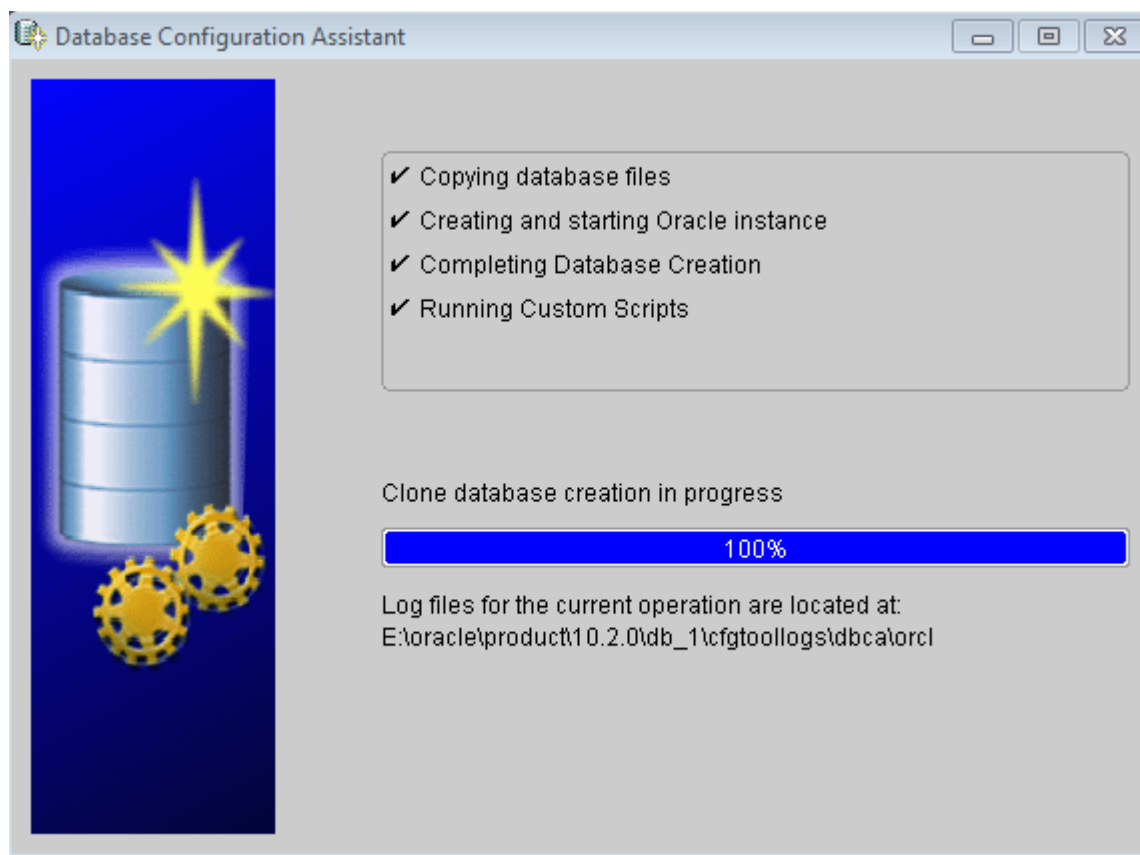
Hình 2: Tổng hợp thông tin sẽ cài lên máy

Trong cửa sổ của hình 3, nếu bạn việc khác bạn có thể "stop" đi một số "Tool" sau này có thể thực hiện tiếp, ví dụ như trong cửa sổ bên dưới chúng ta có thể cho ngưng lại việc cấu hình Oracle Net và Oracle Database. Tuy nhiên, sau này chúng ta phải chạy lại chúng do đó không cần Stop mà để cài đặt sẵn.



Hình 3: Danh sách các dịch vụ mà chương trình cài đặt sẽ cấu hình

- "Oracle Database Configuration Assistant" bắt đầu tạo database bằng cách copy các Data files đã tạo sẵn và tự cấu hình lại cho phù hợp thông tin trên máy của bạn.

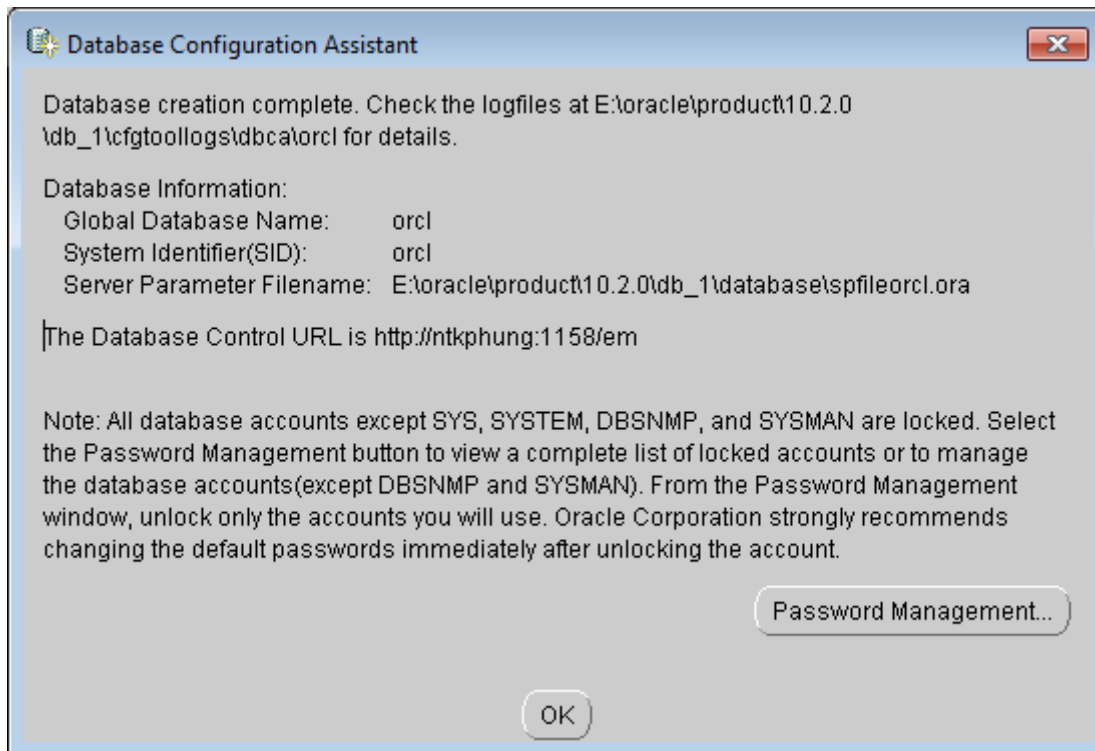


Hình 4: Tạo Database

Lưu ý:

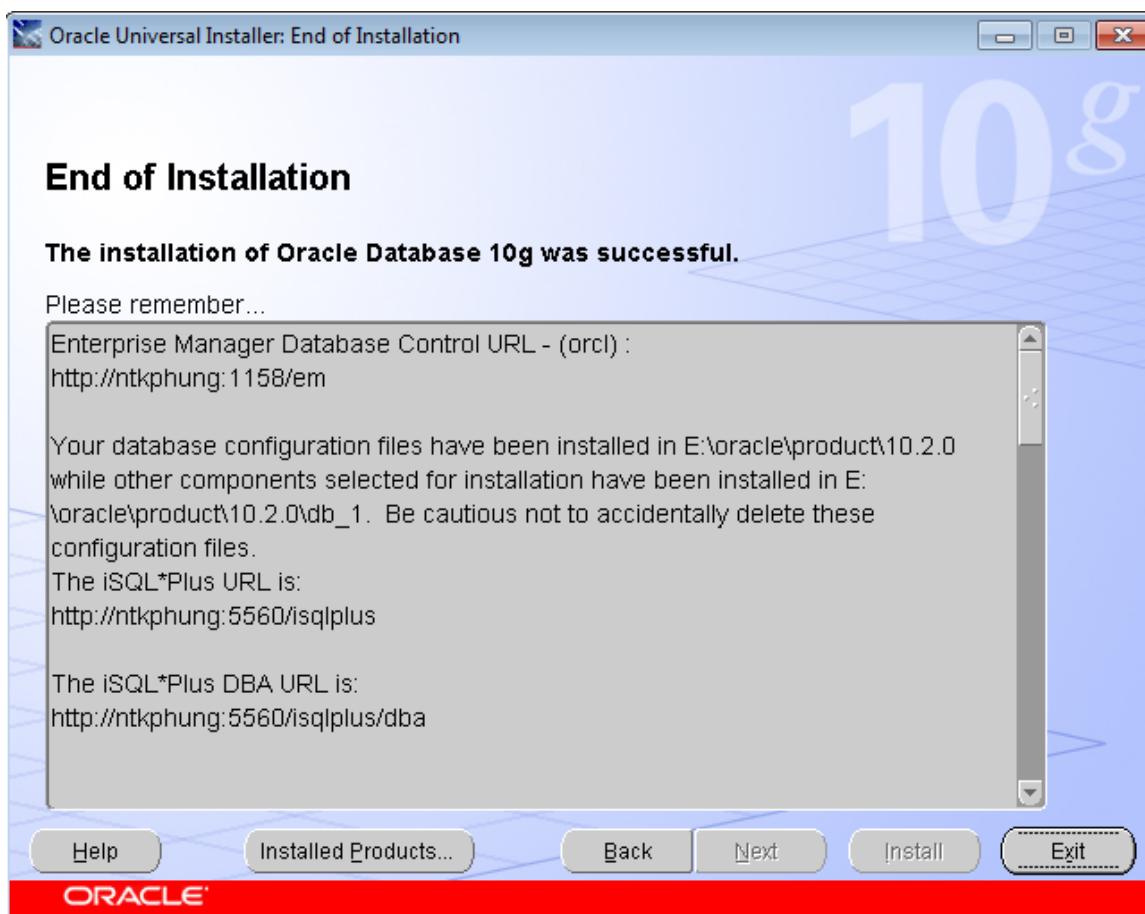
+ Password cho 4 users "SYS, SYSTEM, DBSNMP, SYSMAN" là giống nhau và là password mà bạn đã đặt từ đầu

+ Oracle Enterprise Manager (OEM 10g) chạy trên web, do đó ta phải nhớ địa chỉ để vào, thông thường là: <http://tenmay:1158/em> (có máy <http://tenmay:5500/em>). Nếu port 1158 trên máy đã được dùng, Oracle sẽ chuyển sang xài Port khác. Chúng ta sẽ xem xét các sử dụng OEM trong các phần sau



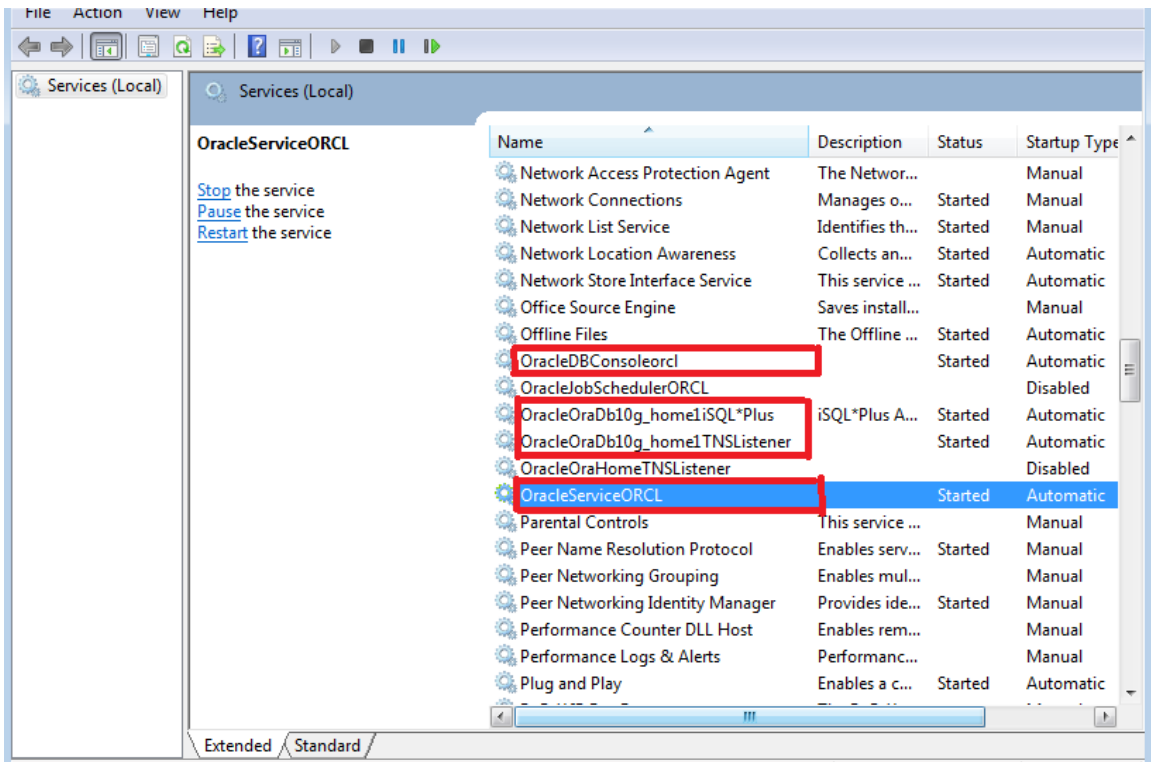
Hình 5: Tóm tắt thông tin của Database

- Oracle cũng có một cửa sổ khác (hình 6) tóm tắt thông tin đã cài đặt. Trước khi bấm vào nút "Exit", bạn nên ghi nhớ lại các thông tin này, tốt nhất là copy cả ra và lưu vào một file text để sau này còn nhớ địa chỉ để vào sử dụng chúng.



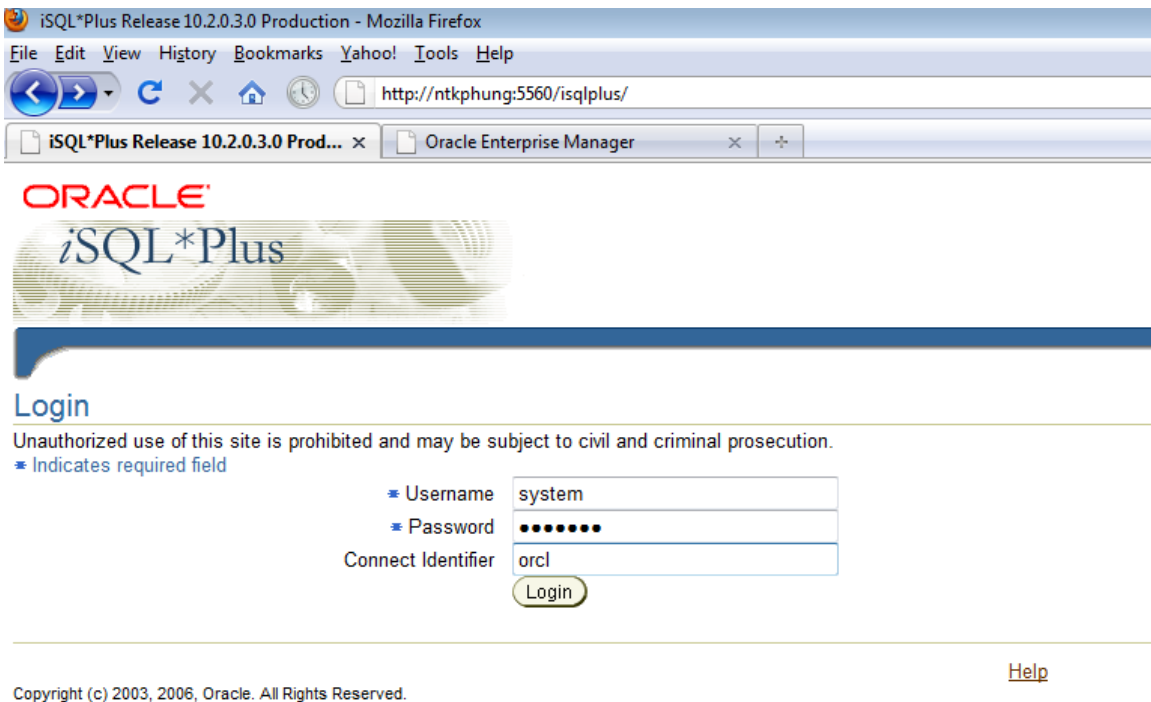
Hình 6: Tóm tắt thông tin cài đặt và hoàn thành việc tạo Database

Để chắc chắn rằng Database đã được tạo, vào control panel\Administrative Tools\Services xem các Oracle service như hình 7, và xem trạng thái chúng đã started.



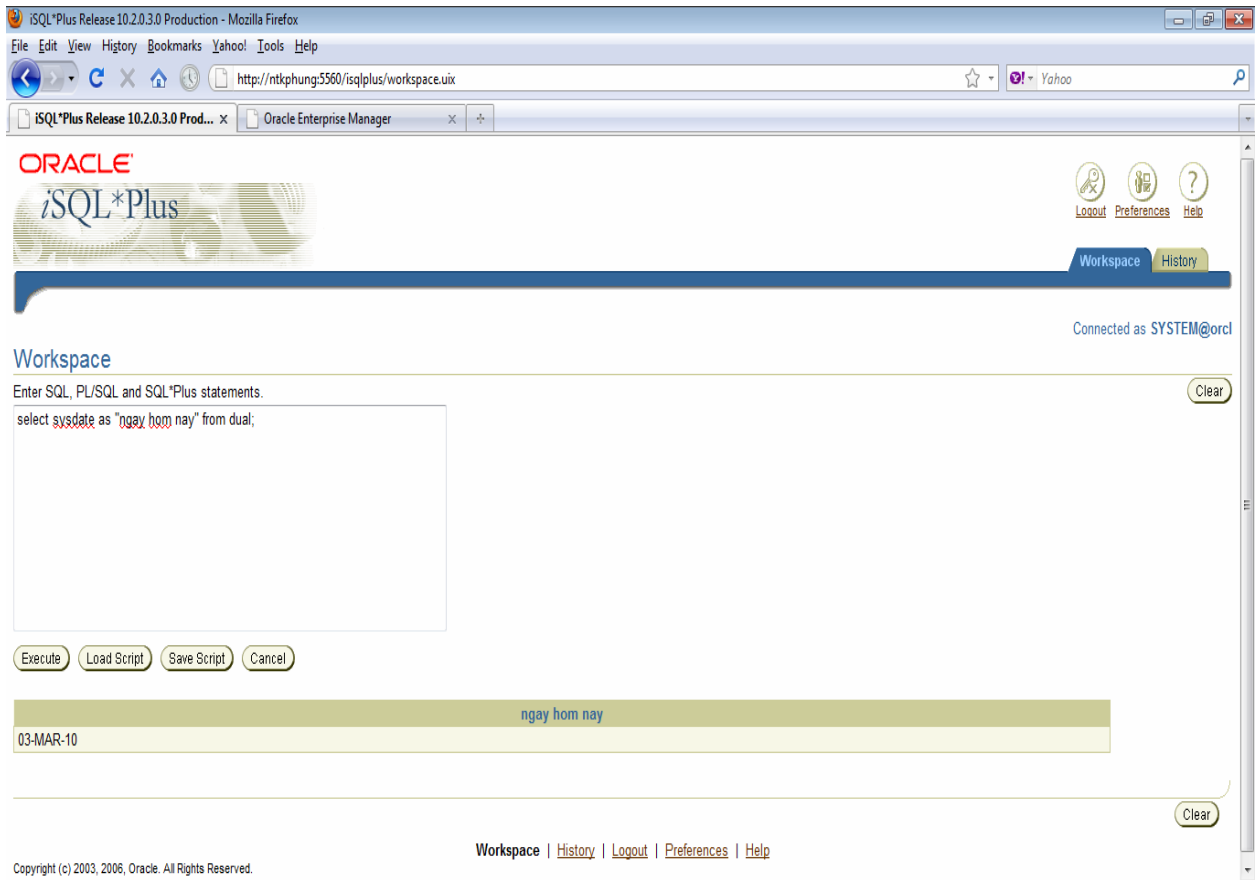
Hình 7: Các Services của Oracle

Sau khi setup Oracle xong, mở isqlplus để connect vào Oracle Database và thử câu lệnh SQL sau (xem hình 8 và hình 9).



Hình 8: Connect vào Oracle Database từ isqlplus

Câu lệnh SQL: select sysdate as “ngày hôm nay” from dual;



Hình 9: Xem giờ hiện tại của Database

Tương tự, đăng nhập user SYS để vào trang quản trị Oracle Server (Oracle Enterprise Manager) OEM qua đường link: <http://tên-máy:1158/em> hoặc <http://localhost:1158/em>

Oracle Enterprise Manager (SYSTEM) - Database Instance: orcl - Mozilla Firefox

File Edit View History Bookmarks Tools Help

iSQL*Plus Release 10.2.0.3.0 Production Oracle Enterprise Manager (SYSTEM) ... Oracle Enterprise Manager (SYSTEM) ...

ntkphung:1158/em/console/database/instance/sitemap?event=doLoad&target=orcl&type=oracle_database&pa

ORACLE Enterprise Manager 10g Database Control

Setup Preferences Help Logout

Database

Logged in As SYSTEM

Database Instance: orcl

[Home](#) [Performance](#) [Administration](#) [Maintenance](#)

The Administration tab displays links that allow you to administer database objects and initiate database operations inside an Oracle database. The Maintenance tab displays links that provide functions that control the flow of data between or outside Oracle databases.

Database Administration

<p>Storage</p> <ul style="list-style-type: none"> Control Files Tablespaces Temporary Tablespace Groups Datafiles Rollback Segments Redo Log Groups Archive Logs <p>Statistics Management</p> <ul style="list-style-type: none"> Automatic Workload Repository Manage Optimizer Statistics <p>Policies</p> <ul style="list-style-type: none"> Policy Library Policy Violations 	<p>Database Configuration</p> <ul style="list-style-type: none"> Memory Parameters Undo Management All Initialization Parameters Database Feature Usage <p>Change Database</p> <ul style="list-style-type: none"> Migrate to ASM Make Tablespace Locally Managed 	<p>Database Scheduler</p> <ul style="list-style-type: none"> Jobs Chains Schedules Programs Job Classes Windows Window Groups Global Attributes <p>Resource Manager</p> <ul style="list-style-type: none"> Monitors Consumer Groups Consumer Group Mappings Plans
--	--	---

Schema

<p>Database Objects</p> <ul style="list-style-type: none"> Tables 	<p>Programs</p> <ul style="list-style-type: none"> Packages 	<p>XML Database</p> <ul style="list-style-type: none"> Configuration
---	---	--